



ROUGEMONT LE CHÂTEAU  
GOLF CLUB

**54 TROUS STROKEPLAY  
21 - 22 & 23 AOUT 2026**

# GRAND PRIX



# INFORMATIONS PRATIQUES ET INSCRIPTIONS

Épreuve : 54 trous Stroke Play (18 trous par jour les 21, 22 et 23 août).

Séries & Index : Dames : Index  $\leq$  14,4 (Départs Bleus), Messieurs : Index  $\leq$  11,4 (Départs Blancs).

Clôture des inscriptions : Samedi 16 août 2026.

Reconnaissance : La journée d'entraînement est fixée au jeudi 20 août 2026.

Réservation obligatoire : appelez-nous dès aujourd'hui pour bloquer votre départ !

## TARIFS SERVICES ET ANNEXES

Catégorie de joueur	Tarif Extérieur	Tarif Membre
Adulte	110€	50€
Jeune (né entre 2003 et 2006)	65€	40€
Enfant (né en 2007 ou après)	50€	30€

Services sur place :  
Voiturette (18 trous) : 35 €  
Chariot manuel : 5 €  
Seau de balles : 3 €

## RAPPELS RÉGLEMENTAIRES IMPORTANTS

Obligatoire : Licence FFG à jour, droit de jeu fédéral (40 €) acquitté et certificat médical enregistré.

Éthique : Épreuve strictement non-fumeur.

Résultats : Remise des prix et cocktail le dimanche 23 août, environ 30 minutes après l'arrivée de la dernière partie.

# Coordonnées

[contact@golf-rougemont.com](mailto:contact@golf-rougemont.com)

+33 (0)3 84 23 74 74

**Golf de Rougemont-le-Château**



# Plan du parcours

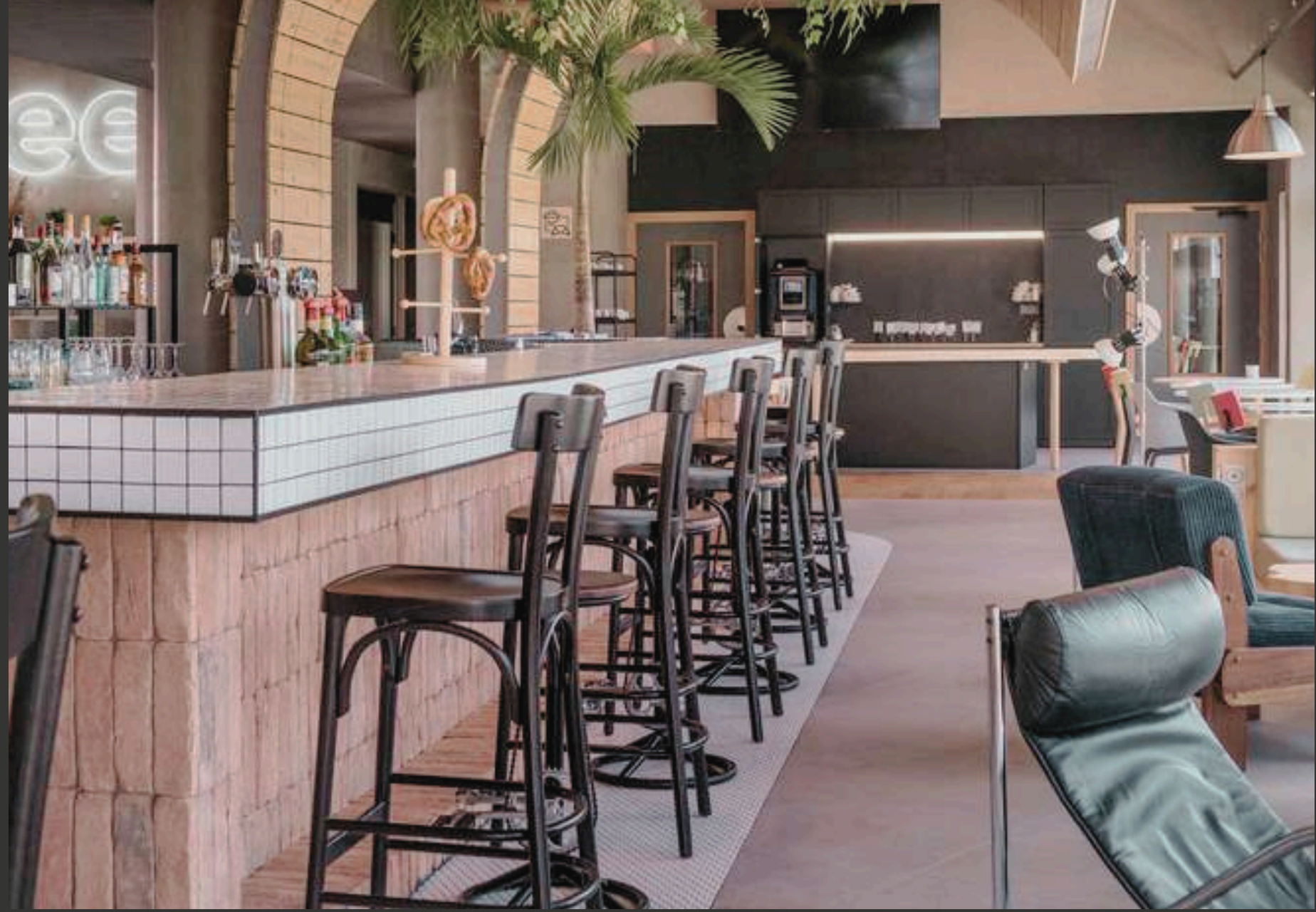
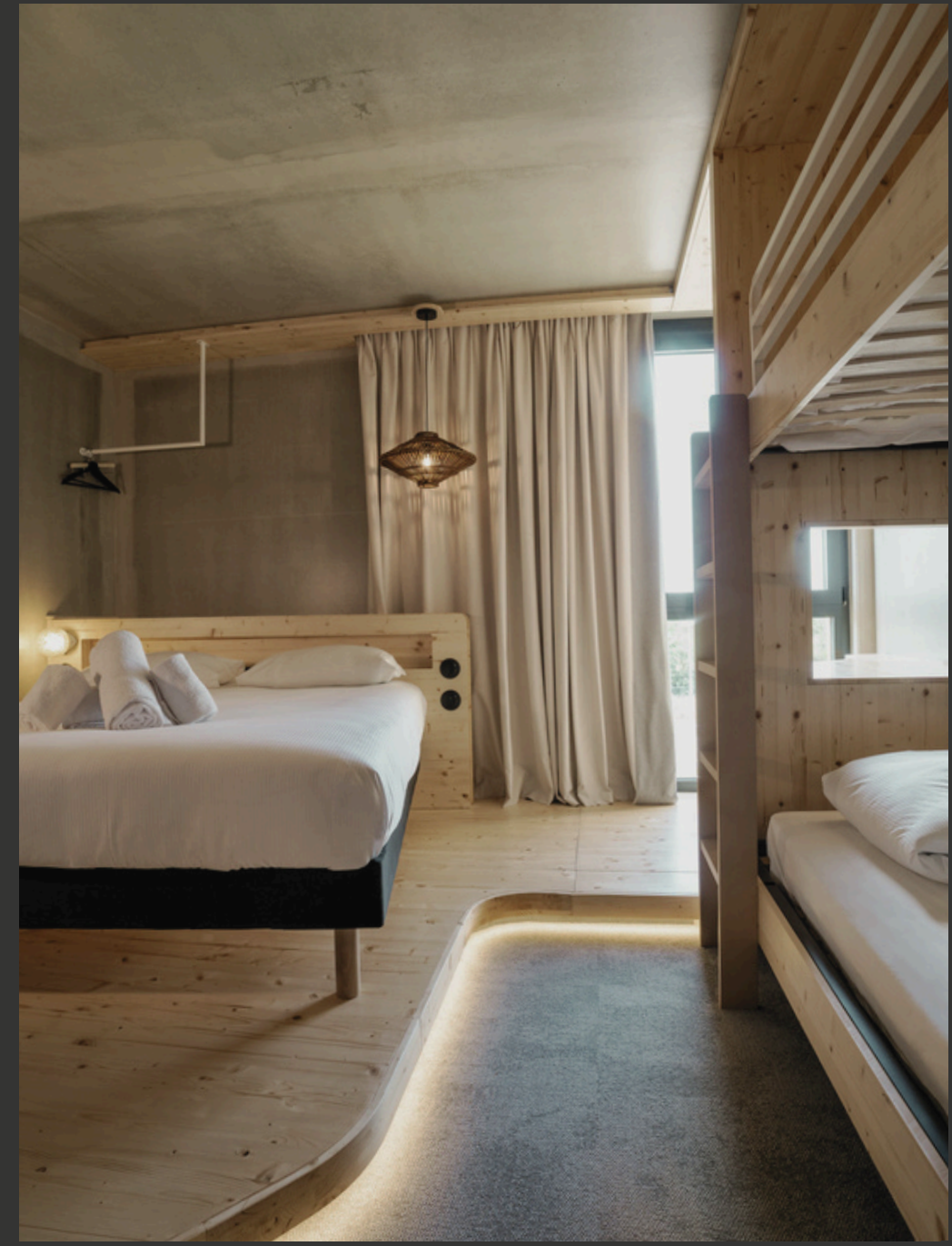
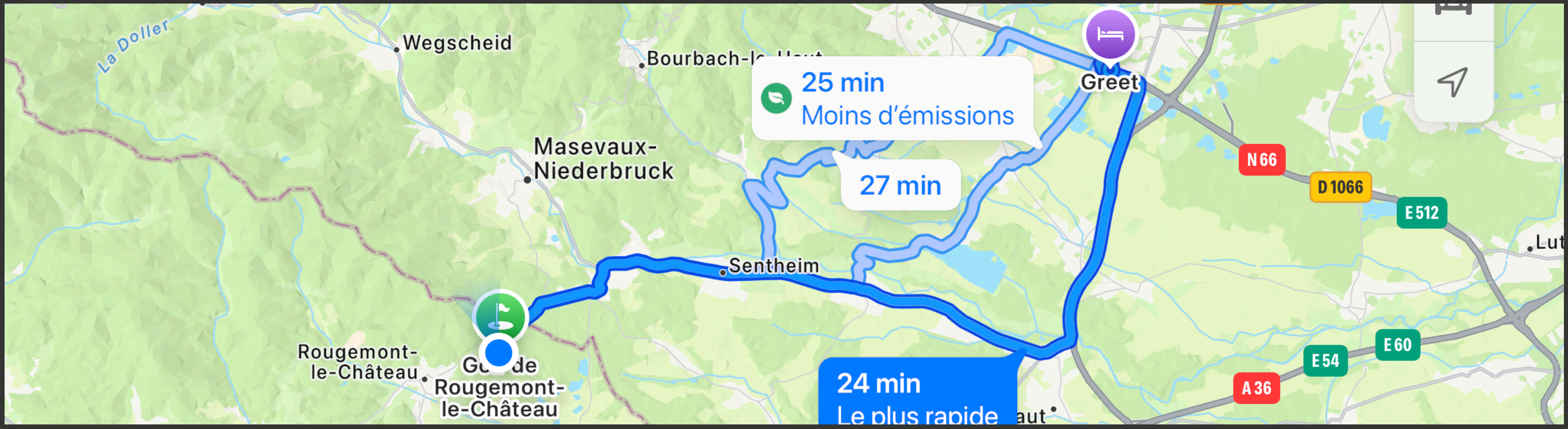


## Carte de score



## Horaire du Club-House

8h00 - 18h00



HÔTELLERIE

# greet



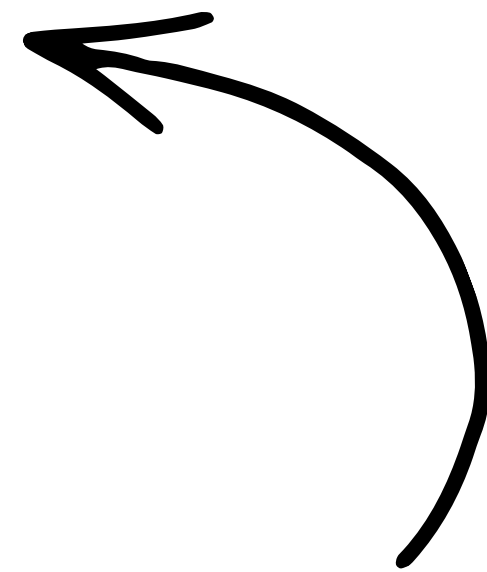
**ALL Accor | Séjours en hôtel et offres exclusives**

Découvrez l'expérience hôtelière avec ALL Accor. Explorez nos hôtels et resorts à travers le monde, profitez...

[accor.com](http://accor.com)

**code client :**  
**SCP4632262**

**code de connexion :**  
**GO344FR841**



## POUR EFFECTUER VOTRE RÉSERVATION

Lors de la recherche de l'établissement GREET CERNAY cliquez sur :

[Plus de critères](#) ▾

Et renseignez les codes.

RESTAURATION

*Sur le*  
**Green**

**MENU**

*spécial*

**GRAND PRIX 2026**

**25€**

**PLAT & DESSERT & VIN AU TONNEAU**

**BOISSONS HORS MENU**

**Réservez dès maintenant : +33 (0)3 84 23 40 34**

**Carte disponible sur le site internet : [surlegreen.com](http://surlegreen.com)**

